

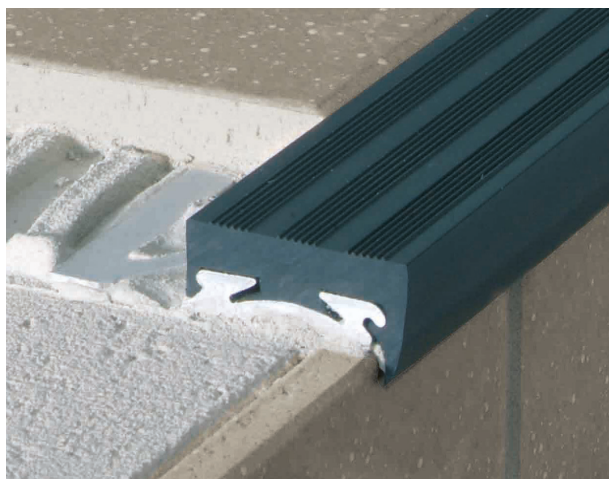


FÜR HANDWERK, DAS ÜBERZEUGT.

INFORMATION TECHNIQUE

BLANKE Nez de marche antidérapant

Nez de marche antidérapant pour une finition parfaite de vos escaliers



Caractéristiques :

- > Fonction antidérapant
- > Fonction de protection des marches
- > Fonction décorative

Description du produit :

BLANKE NEZ DE MARCHE ANTIDÉRAPANT est composé d'un profilé aluminium et d'une bande d'insertion en PVC. Les angles du support alu ont été arrondis pour éviter le cisaillement du PVC. Pour une finition parfaite, des embouts de finition d'extrémité sont disponibles.

Domaines d'utilisation :

BLANKE NEZ DE MARCHE ANTIDÉRAPANT est destiné aux marches d'escaliers en intérieur dans le domaine privé et en zones modérément fréquentées. Dans le cas d'utilisations spécifiques, particulièrement lorsque les locaux sont susceptibles d'être en contact avec des produits chimiques, ou sujet à des contraintes mécaniques importantes ou autres, il convient d'en faire confirmer la possibilité d'utilisation.

Traitement :

Poser le revêtement à la bonne hauteur au niveau de la contre-marche. Mettre une couche de mortier-colle approprié à l'emplacement du profilé et combler entièrement la partie inférieure du BLANKE NEZ DE MARCHE ANTIDÉRAPANT avec le mortier-colle. Enfoncer le profilé dans la colle et l'aligner de façon qu'il soit à fleur du carrelage de la contremarche. Recouvrir toute la surface de l'aile de fixation avec du mortier-colle. Enfoncer fermement le carrelage et l'aligner de façon qu'il soit à fleur avec la bordure supérieure du profilé. Les carreaux peuvent être posés sans laisser un espace pour le joint. Les carreaux doivent être collés sur toute leur surface.

Données techniques:

Profilé avec bande d'insertion :

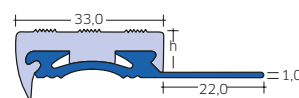
Longueur fournis:	1,0 / 1,5 / 3,0 m
Hauteur:	9,0 / 11,0 mm
Épaisseur du profilé:	1,0 mm
Aile d'ancrage:	22 mm
Matériau (profil):	aluminium
Largeur de la bande d'insertion :	33 mm
Couleur de la bande d'insertion:	gris, le brun noyer, noir graphite

Bande d'insertion seulement:

Longueur fournis:	3,0 m
Matériau:	Kunststoff
Hauteur:	9,0 / 11,0 mm
Largeur:	33 mm
Couleurs:	gris, le brun noyer, noir graphite, blanc

Capuchons de recouvrement:

Hauteur:	9,0 / 11,0 mm
Largeur:	Plastique
Couleurs:	gris, le brun noyer, graphite noir, blanc



Note: La mise en oeuvre de ce produit est réalisée hors de notre contrôle. Aussi, la garantie de ce produit se limite à la qualité du produit suivant nos conditions de vente et de livraison, mais non à l'ensemble de la réalisation. Toutes informations préalables à cette fiche technique ne sont plus valides. Nous nous réservons la possibilité de tous changements ou progrès techniques correspondant à ce produit. Toutes informations complémentaires fournies par nos employés doivent être confirmés par écrit.

Blanke Systems GmbH & Co. KG

Stenglingser Weg 68-70
58642 Iserlohn/Germany

T +49 (0)2374 507-0
F +49 (0)2374 507-4230

E info@blanke-systems.de
I www.blanke-systems.de

Verfasser: AWT 07.09.2009