

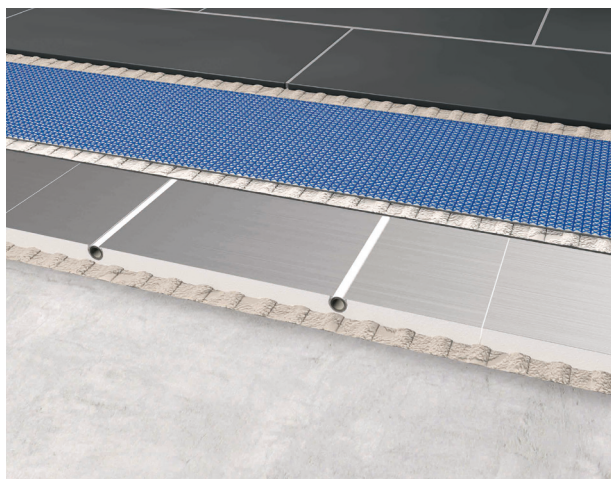


FÜR HANDWERK, DAS ÜBERZEUGT.

INFORMATION TECHNIQUE

BLANKE PERMATOP

Système de chauffage et de rafraîchissement par le sol à réaction rapide, à faible hauteur de construction et à contrôle rapide



Technische Daten

Éléments du système : EPS :

Espacement du tuyau:	25,0 und 12,5 cm
Longueur/largeur:	100/50 75/50 cm
Hauteur:	30 / 35 mm
Groupe de conductivité thermique:	WLG 035
Masse volumique :	30 kg/m ³
Classe de feu :	B1
Amélioration des bruits approuvée :	11dB d'après l'évaluation de ISO 717-2

Plaque conductrice en aluminium	
Conductivité thermique:	>200 W/mK
Épaisseur du matériel :	0,5 mm
Tuyau::	
Taille du tuyau:	16 x 2 mm
Poids par mètre :	104 g
Teneur en eau:	0,113 l/lfm
Longueur du rouleau:	100/200/300/500 m
Bande d'isolation du bord:	
Dimension:	150 x 10 mm
Compressibilité:	5 mm

BLANKE GLUEMAX, BLANKE PERMAT:
Pour plus d'informations, consultez les fiches techniques correspondantes.

Note: La mise en œuvre de ce produit est réalisée hors de notre contrôle. Aussi, la garantie de ce produit se limite à la qualité du produit suivant nos conditions de vente et de livraison, mais non à l'ensemble de la réalisation. Toutes informations préalables à cette fiche technique ne sont plus valides. Nous nous réservons la possibilité de tous changements ou progrès techniques correspondant à ce produit. Toutes informations complémentaires fournies par nos employés doivent être confirmés par écrit.

Eigenschaften

- > Faible hauteur de construction
- > Gain de temps pour la mise en oeuvre
- > Isolation acoustique (PERMATOP 1000dB)
- > Permet d'économiser le temps de pose
- > Distribution de chaleur uniforme
- > Permet d'économiser de l'énergie
- > Système à réaction très rapide
- > Construction et installation simple

Description du produit :

BLANKE PERMATOP est un système universel de chauffage et de rafraîchissement par le sol, de faible épaisseur et sûr. Il est basé sur des éléments en polystyrène expansé (EPS) ou en Neopor, solidarisé à une plaque conductrice de chaleur. Le système est complété de tuyaux en métal gainé introduit dans ces éléments. En utilisant le BLANKE PERMAT et BLANKE GLUEMAX, le système devient un support de revêtement. La hauteur de construction hors revêtement est comprise entre 30 et 35mm.

Supports :

BLANKE PERMATOP peut se poser sur toutes sortes de supports porteurs, supports de construction dans le domaine de rénovation ou de nouvelles construction. De même, le système peut être posé sur des nattes d'isolation résistantes suffisamment à la pression.

Traitement :

Coller les éléments de BLANKE PERMATOP sur le support. Les tuyaux en métal doivent alors être insérés dans les rainures. Appliquer ensuite la colle à dispersion en poudre spéciale à prise rapide BLANKE GLUEMAX sur les plaque en aluminium et coller dessus la natte de désolidarisation BLANKE PERMAT. Presser sur la natte pour assurer un collage correct.

Blanke Systems GmbH & Co. KG

Stenglingser Weg 68-70
58642 Iserlohn/Germany

T +49 (0)2374 507-0
F +49 (0)2374 507-4230

E info@blanke-systems.de
I www.blanke-systems.de

Verfasser: AWT 12.01.2011