

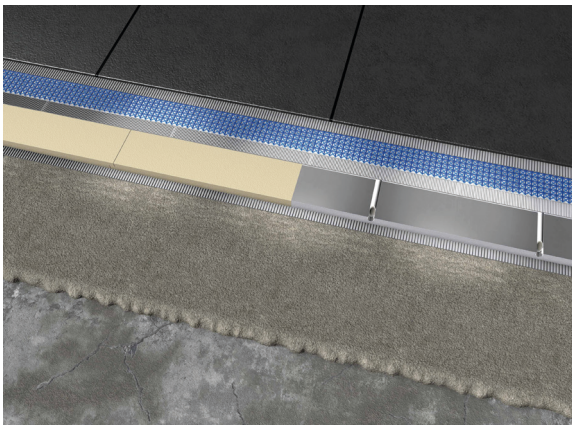


FÜR HANDWERK, DAS ÜBERZEUGT.

## TECHNISCHES DATENBLATT

### BLANKE BASEMAX

Gebundener Leichtausgleich zum Erstellen von ebenen Untergründen vor der Verlegung von BLANKE PERMATFLOOR und BLANKE PERMATOP



#### Eigenschaften

- > Leicht
- > Ergiebig
- > 2-komponentig
- > Schnell trocknend
- > Schnell verlegereif

#### Produktbeschreibung

BLANKE BASEMAX ist ein zweikomponentiger Leichtausgleich. Der Leichtfüllstoff wird mit einem zementären Bindemittel und Wasser zu einem gebundenen Leichtausgleich angemischt. Das Produkt ermöglicht den Ausgleich unebener Untergründe im Verbund, wie sie im Altbau bei Renovierungen vorkommen.

Die Struktur des Füllstoffes gewährleistet ein sehr niedriges Flächengewicht. BLANKE BASEMAX ist ca. 75% leichter als herkömmliche Estriche.

#### Technische Daten

Mischungsverhältnis:	1 Gew.- Teil : 1 Gew.- Teil Komp. A Bindemittel, Komp. B Füllstoff 1 Sack A 25 kg : 2 Sack B 12,5kg
Wasserbedarf:	ca. 35% = ca. 8,75 l Wasser pro 25 kg Bindemittel
Schichtdicke:	min. 5 - max. 100 mm
Verarbeitungszeit:	ca. 60 Min.
Begehbar:	ca. 12 Std.
Verlegereif:	ca. 12 Std.
Verbrauch:	ca. 4,8kg/m <sup>2</sup> je cm Dicke fertige Mischung Komp. A+B
Lagerfähig:	ca. 6 Monate Komp. A
Giscode:	ZP 1 - chromatarm nach TRGS 613
Kennzeichnung nach GefStoffV:	Komp. A reizend Komp. B kennzeichnungsfrei
Verbrauch Haftschlämme:	ca. 1,5 kg je m <sup>2</sup> = ca. 17m <sup>2</sup> je 25 kg Gebinde Komp. A

#### Einsatzgebiete

BLANKE BASEMAX eignet sich zum Ausgleichen unebener Untergründe im Verbund, im Innenbereich. Vor der Verlegung der estrichfreien Trockenkonstruktion BLANKE PERMATFLOOR und den Fußbodenheiz- und Kühlsystem BLANKE PERMATOP. Auch speziell geeignet bei unterschiedlichen Dicken. Auf dem Untergrund befindliche Wasser- und Stromleitungen können je nach Aufbauhöhe in der Ausgleichsschicht miteingearbeitet werden.

#### Verarbeitung

Die Komponenten A und B werden im vorgegebenen Mischungsverhältnis mittels Rührwerk oder Zwangsmischer angemischt. Die fertige Mischung wird dann auf die zuvor aus dem Bindemittel hergestellte Haftschlämme nass in nass im Verbund aufgebracht und verteilt. Die jeweilige Untergründe sind vor Aufbringung der Haftschlämme, abgestimmt auf den Untergrund, zu grundieren. Die Masse wird mit der Glätttraufel verdichtet und anschließend mit dem Richtscheit abgezogen. Die frische Oberfläche wird mit der Glätttraufel und/oder dem Estrichschwert geglättet.

**Achtung:** Die richtige und damit erfolgreiche Anwendung unserer Produkte unterliegt nicht unserer Kontrolle. Eine Gewährleistung kann deshalb nur für die Güte unserer Erzeugnisse im Rahmen unserer Verkaufs- und Lieferbedingungen, nicht aber für die erfolgreiche Verarbeitung übernommen werden. Mit diesem Datenblatt werden alle früheren technischen Angaben über dieses Produkt ungültig. Veränderungen, die einen technischen Fortschritt bedeuten, behalten wir uns vor. Angaben unserer Mitarbeiter, die über den Rahmen dieses Merkblattes hinausgehen, bedürfen deren schriftlicher Bestätigung.

#### Blanke Systems GmbH & Co. KG

Stenglingser Weg 68-70  
58642 Iserlohn/Germany

T +49 (0)2374 507-0  
F +49 (0)2374 507-4230

E info@blanke-systems.de  
I www.blanke-systems.de

Verfasser: AWT 07.01.2014