

BLANKE PERMATFLOOR

BLANKE PERMATFLOOR ist revolutionär, denn mit der Synthese aus Dämmung und der langjährig bewährten Entkopplungs- und Belagträgermatte BLANKE PERMAT entsteht ein innovatives Trockenbausystem für den Bodenbereich: BLANKE PERMATFLOOR – die Alternative zum konventionellen, schwimmenden Estrich.

BLANKE PERMATFLOOR

1 m² BLANKE PERMATFLOOR ENTHÄLT:

BLANKE PERMAT, DÄMMPLATTE, BLANKE GLUEMAX UND RANDDÄMMSTREIFEN.

VE: 1 m²

Plattenstärke	Aufbauhöhe	Art.-Nr.	€/VE
30 mm	35 mm	214-900-30	44,89
40 mm	45 mm	214-900	48,14
50 mm	55 mm	214-900-50	53,54
60 mm	65 mm	214-900-60	58,94

Wichtiger Hinweis:

Mit Prüfbericht
der MFPA Leipzig

Experten-Tipp:

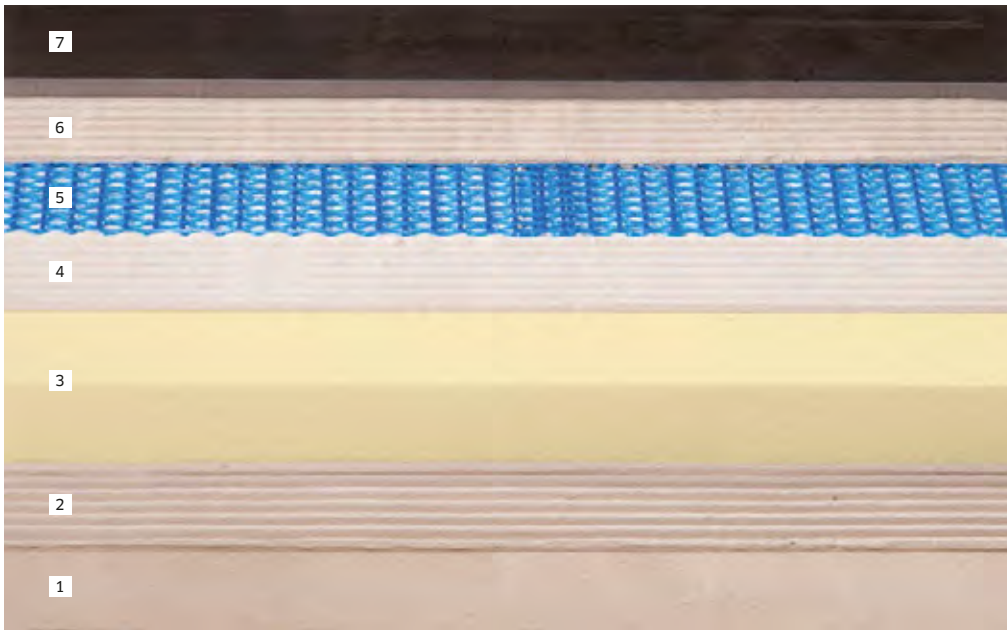
Weitere Informationen entnehmen Sie bitte dem technischen Merkblatt sowie der Verlegeanleitung. Erfahren Sie mehr auf www.blanke-systems.de.

Bestellbar nach m² inklusive Randdämmstreifen.



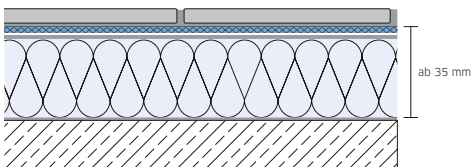
PERFEKTE UNTERGRUNDVORBEREITUNG OPTIONAL MIT BLANKE BASEMAX, SEITE 64.



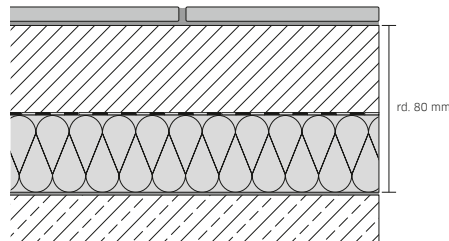


- 1 Vorhandener Untergrund (Betondecke, Holzdielen, Altfliesen, OSB-Platten o. ä.)
- 2 Flexkleber
- 3 BLANKE PERMATFLOOR Dämmung (WLS 0,35)
- 4 BLANKE GLUEMAX
- 5 BLANKE PERMAT
- 6 Flexkleber
- 7 Fliesen/Naturstein

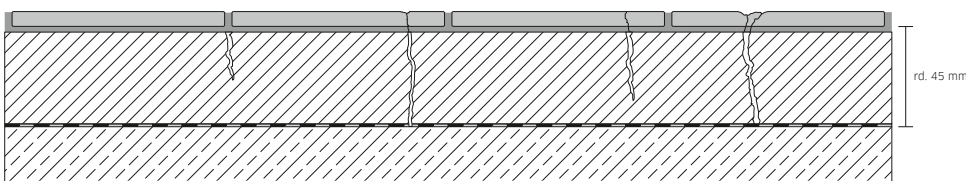
Querschnitt BLANKE PERMATFLOOR (ab 35 mm plus Fliese)



Querschnitt konventioneller Fußbodenaufbau mit Estrich



Querschnitt konventioneller Fußbodenaufbau nur mit Estrich (Wie im Wohnungsbau der 50er bis 80er Jahre typisch)



Extrem leicht...

Mit einem Flächengewicht von nur 4 kg/m² ist das leichte System dennoch mit 2 kN/m² Verkehrslast belastbar.

Doppelt dämmend...

Angenehmes Wohn- und Arbeitsklima dank gleichzeitiger Wärme- und Trittschalldämmung (11 dB).

Konkurrenzlos schnell...

Durch die Verlegung ohne Trocknungsphase ist das System sofort begehbar und nach einem Tag verfliesbar.

Besonders flach...

Aufgrund der minimalen Aufbauhöhe ab 3,5 cm und maximalen Belastbarkeit ist das System ideal für den Austausch von Altestrich.

Enorm einfach...

Der komplette Bodenaufbau ist durch den Fliesenverleger einfach, sicher und schnell sowie witterungsunabhängig zu verarbeiten, die Bauzeitenplanung wird dadurch verbindlicher.

Vielseitig einsetzbar ...

Ob Keller oder Dach, Alt- oder Neubau, Rohdecke oder alte Fliesen, das multifunktionale Bodensystem ist in allen Bereichen und auf unterschiedlichen Untergründen einsetzbar.

TECHNISCHE DATEN

- Länge/Breite: 100 × 50 cm
- Dämmstoff: 30, 40, 50, 60 mm (weitere Höhen auf Anfrage)
- Stufenfalz: 10 × 20 mm vierseitig, allgemeine bauaufsichtliche Zulassung (DIN EN 13163 und DIN 4102 [B1])
- Wärmeleitgruppe: WLS 035
- Rohdichte: 30 kg/m³
- Brandklasse: B1
- Trittschallminderung: Bewertung nach ISO 717-2 = 11 dB
- Verkehrslast: bis 2,0 kN/m²
- Flächengewicht: ca. 4 kg/m² ohne Belag

